

2024寒假新加坡高校 实地学术项目简章

新加坡国立大学 | 南洋理工大学

- 国际金融 1月21日-1月28日
- 商业分析 1月28日-2月4日
- 传媒与媒体技术 2月18日-2月25日

2024年寒假 1月21日-1月28日 | 1月28日-2月4日 | 2月18日-2月25日

目录



1

项目背景

地区与学校介绍

2

项目介绍

项目设置与收获

3

项目日程

项目日程安排

01 项目背景

BACKGROUND

A panoramic view of Singapore's skyline at dusk, featuring the Marina Bay Sands hotel with its iconic skybridge, the Esplanade - Theatres on the Bay, and the Singapore Flyer. The water in the foreground reflects the city lights and the sky.

新加坡-亚洲金融中心

新加坡市 (Singapore City) 是新加坡共和国的首都，位于新加坡岛的南端，是世界上最大港口和重要的国际金融中心。

作为世界四大金融中心之一，被《环球金融杂志》评为亚洲第一富裕、世界第三富裕的国家。

新加坡在生物医药、环境与水技术、互动与数字媒体技术等多个领域的科技创新能力和创新成果上居于世界前列，新加坡在绿化和保洁方面的效果显著，故有“花园城市”的美称。

新加坡国立大学

National University of Singapore

新加坡国立大学简称新国大（NUS），是新加坡首屈一指的世界级顶尖大学。是环太平洋大学联盟、亚洲大学联盟、全球大学校长论坛、亚太国际教育协会、国际研究型大学联盟、Universitas 21、新工科教育国际联盟、国际应用科技开发协作网等高校联盟的成员，商学院获有AACSB和EQUIS认证。

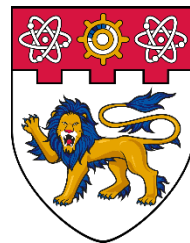


- 2024 《QS世界大学排名》全球第8，亚洲第2
- 2023 《泰晤士高等教育世界大学排名》全球第19，亚洲第3
- 2023 《U.S. News世界大学排名》位列排名全球第26

南洋理工大学

Nanyang Technological University

南洋理工大学是新加坡的一所科研密集型大学，是环太平洋大学联盟、全球大学校长论坛、新工科教育国际联盟成员，全球高校人工智能学术联盟创始成员、AACSB、国际事务专业学院协会成员，也是国际科技大学联盟的发起成员。南大被“QS世界大学排名”评为世界顶尖大学之一，并多年蝉联全球年轻大学榜首。



**NANYANG
TECHNOLOGICAL
UNIVERSITY**
SINGAPORE

- 2024 《QS世界大学排名》全球第26，亚洲第5
- 2022 《泰晤士高等教育世界大学排名》全球第36，亚洲第5
- 2024 《QS全球年轻大学排名》位列排名第1

02 项目介绍

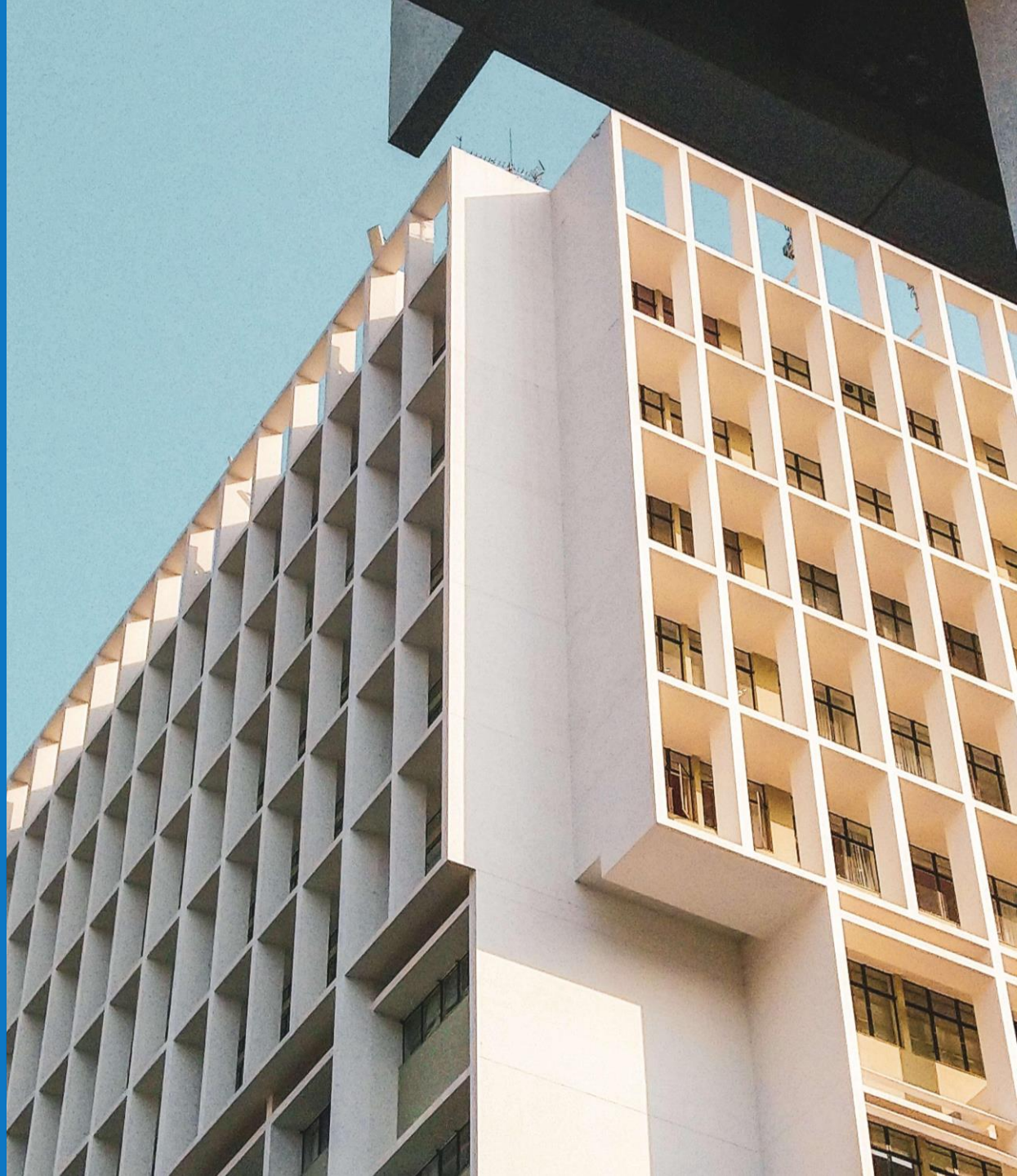
INTRODUCTION

项目由官方教授专业课程、名校探索、名企及机构参访、学业课题汇报展示等模块组成。

项目邀请新加坡国立大学、南洋理工大学在职资深教授及高级讲师授课，保证教学与学习质量。学员将前往新加坡国立大学、南洋理工大学等进行高校探索，感受新加坡高等教育环境及学习氛围。

另外项目将带领学员前往新加坡知名企业、机构进行参访，帮助学员提升眼界，培养创新思维及科学实践方法，加深对学科及行业的认知，探索发展与机遇，拓宽学生视野、培养综合思考能力。

项目介绍



项目模块



官方课程讲授 沉浸式体验名校课堂

由新加坡国立大学、南洋理工大学该领域的资深教授主讲，为学生带来专业、前沿的专业课程，通过小组讨论、调研、方案汇报等形式帮助学生更好掌握课题学习内容。



新加坡名校探索 享誉盛名的教育系统

新加坡作为亚洲教育水平的引领者，具有完善的教育体系和顶尖的教育资源，学员将前往新加坡国立大学进行高校探索，感受新加坡高等教育环境并与在校学长交流。



新加坡知名企业机构参访 拓展眼界思维

项目将带领学员前往新加坡金融管理局、渣打银行总部、新加坡重建局、资源永续馆进行参访，帮助学员加深对学科以及行业的认知，了解新加坡生活、就业的相关信息，拓展国际化视野。



课程课题

1月21日-1月28日

新国立：
国际金融与投资风险管理

1月28日-2月4日

新国立：
商业分析与企业战略决策

2月18日-2月25日

南洋理工：
新媒体时代下的传播技术与发展

往期部分师资参考



CHAROENWONG, Ben

- 新加坡国立大学商学院副教授
- 研究方向包括供应链与财务杠杆决策等
- 芝加哥大学布斯商学院博士



LEE, Yen Teik

- 新加坡国立大学商学院Senior Lecturer
- 研究方向包括企业金融、企业创新等



Dr. Lee Chu Keong

- 南洋理工大学黄金辉传播与信息学院副主席
- 南洋理工大学知识传播硕士项目项目总监

新加坡名校探索

新加坡国立大学



新加坡国立大学简称新国大（NUS），是新加坡首屈一指的世界级顶尖大学。是环太平洋大学联盟、亚洲大学联盟、全球大学校长论坛、亚太国际教育协会、国际研究型大学联盟、Universitas 21、新工科教育国际联盟、国际应用科技开发协作网等高校联盟的成员。

南洋理工大学



新加坡一所科研密集型大学，分文、理、工、商四大学院，为本科生和研究生提供全方位的跨学科教育。设有许多顶尖的研究中心，包括南洋环境与水源研究院和南洋理工大学能源研究所。

新加坡知名企业机构参访

根据项目课题方向与机构排期情况，前往2所企业/机构参访



中西方文化交融之地、多元文化特色
全球金融中心、经济自由体

- 新加坡重建局
- 新加坡金融管理局
- 新加坡规划局
- 新生水厂展览中心
- 新加坡高等法院

- 新加坡资源永续展览馆
- 克拉码头历史文化区
- 马来文化区
- 牛车水
- 圣淘沙岛
-

项目收获



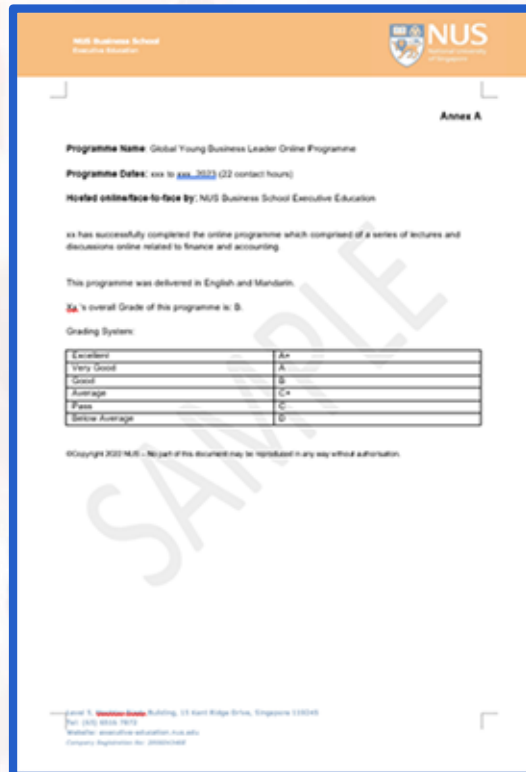
官方项目录取信

参加项目的学生可收获大学主办学院颁发的官方项目邀请函



官方项目证书

按时完成课程且评定顺利结业的学员，可收获大学官方签发的课程证书



综合成绩评定报告

按时完成课程且评定顺利结业的学员，可收获大学官方出具的成绩评定报告



部分学员推荐信

表现优秀的学员，经过评选可收获大学导师签发的推荐信（支持留学申请背景调查）

03 项目日程

SCHEDULE

1月21日-1月28日

• 新国立：国际金融与投资风险管理

课题—新加坡国立大学国际金融与投资风险管理

DAY 1

白天

抵达新加坡
办理酒店入住

晚上

项目说明会
全体成员破冰活动
组长会议

DAY 2

上午

新加坡国立大学参访，
与NUS学生代表交流
分享学习心得

下午

官方学术课程：
金融学概述
风险与收益衡量：
① 收益衡量
② 投资组合理论

晚上

助教辅导课程
小组任务

DAY 3

上午

前往新加坡金融管理
局，了解金融行业相
关政策与环境

下午

官方学术课程：
风险与回报：
① 常态化与回报率
分布
② 风险与回报比率

晚上

助教辅导课程
小组任务

DAY 4

上午

南洋理工大学参访，
与NTU学生代表
交流分享学习心得

下午

官方学术课程：金融
服务中的问题
① 不同的投资咨询
职能 ② 金融服务
业的道德与困境

晚上

助教辅导课程
小组任务

DAY 5

上午

新加坡国立大学官
方硕士项目说明会
项目介绍

下午

前往新加坡重建局，
了解新加坡特色土
地与城市规划

DAY 6

上午

完成小组报告
提交报告
小组汇报彩排

下午

官方学术课程：
投资中的替代数据
① 替代数据的部署
② 案例研究

DAY 7

新加坡城市文化考察：
克拉码头历史文化区、
马来文化区、牛车水、
圣淘沙岛等

DAY 8

项目结束
返程

* 具体行程安排可能根据实地情况及授课教师安排情况进行顺序或形式的微调。

1月28日-2月4日

• **新国立：商业分析与企业战略决策**

课题—新加坡国立大学商业分析与企业战略决策

DAY 1	DAY 2	DAY 3	DAY 4	DAY 5	DAY 6	DAY 7
<p>白天</p> <p>抵达新加坡 办理酒店入住</p>	<p>上午</p> <p>新加坡国立大学参访， 与NUS学生代表交流 分享学习心得</p>	<p>上午</p> <p>前往新加坡金融管理局，了解金融行业相关政策与环境</p>	<p>上午</p> <p>南洋理工大学参访， 与NTU学生代表 交流分享学习心得</p>	<p>上午</p> <p>新加坡国立大学官方硕士项目说明会 项目介绍</p>	<p>上午</p> <p>完成小组报告 提交报告 小组汇报彩排</p>	<p>新加坡城市文化考察： 克拉码头历史文化区、 马来文化区、牛车水、 圣淘沙岛等</p>
<p>晚上</p> <p>项目说明会 全体成员破冰活动 组长会议</p>	<p>下午</p> <p>官方学术课程： 金融模式</p> <ul style="list-style-type: none">① 自由现金流② 资本成本③ 货币的时间价值 <p>晚上</p> <p>助教辅导课程 小组任务</p>	<p>下午</p> <p>官方学术课程： 价值创造的来源</p> <ul style="list-style-type: none">① 现金转换周期② 杜邦公司的分析③ 价值创造框架 <p>晚上</p> <p>助教辅导课程 小组任务</p>	<p>下午</p> <p>官方学术课程：估值</p> <ul style="list-style-type: none">① 估值倍数② 股利贴现模型③ 贴现自由现金流模型 <p>晚上</p> <p>助教辅导课程 小组任务</p>	<p>下午</p> <p>前往新加坡重建局， 了解新加坡特色土地与城市规划</p>	<p>下午</p> <p>官方学术课程： 归总</p> <ul style="list-style-type: none">① 审视估值的细微差别② 探索数字时代的价值创造和估值 <p>小组展示</p>	<p>DAY 8</p> <p>项目结束 返程</p>

* 具体行程安排可能根据实地情况及授课教师安排情况进行顺序或形式的微调。

**2月18日-2月25日 · 南洋理工：新媒体时代下的传播
技术与发展**

课题—南洋理工大学新媒体时代下的传播技术与发展

DAY 1

白天

抵达新加坡
办理酒店入住

晚上

项目说明会
全体成员破冰活动
组长会议

DAY 2

上午

南洋理工大学参访,
与NTU学生代表交流
分享学习心得

下午

官方学术课程:
传播导论
① 传播的重要性
② 传播发展大事件及
集体认知

晚上

助教辅导课程
小组任务

DAY 3

上午

官方学术课程:
传播技术与互联网

下午

前往新加坡重建局,
了解新加坡特色土地
与城市规划

晚上

助教辅导课程
小组任务

DAY 4

上午

官方学术课程:
传播的重要理论

下午

新加坡国立大学参访,
与NUS学生代表交
流、分享学习心得

晚上

助教辅导课程
小组任务

DAY 5

上午

官方学术课程:
技术与传播的未来
人工智能技术发展
的影响

下午

前往新加坡资源永
续展览馆,了解新
加坡绿色空间概念
及环保理念

DAY 6

上午

完成小组报告
提交报告
小组汇报彩排

下午

学员结业展示
评委点评及评分

DAY 7

新加坡城市文化考察:
克拉码头历史文化区、
马来文化区、牛车水、
圣淘沙岛等

DAY 8

项目结束
返程

* 具体行程安排可能根据实地情况及授课教师安排情况进行顺序或形式的微调。

让我们一起开启新加坡学术之旅!

